

POP T1M - Population

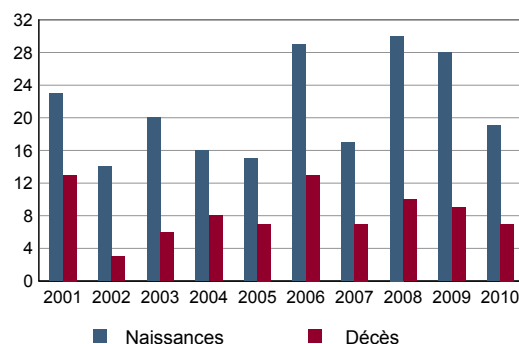
	1968	1975	1982	1990	1999	2009
Population	1 270	1 223	1 280	1 304	1 415	1 520
Densité moyenne (hab/km ²)	38,8	37,4	39,1	39,8	43,2	46,4

Sources : Insee, RP1968 à 1990 dénombremments - RP1999 et RP2009 exploitations principales.

POP T2M - Indicateurs démographiques

	1968 à 1975	1975 à 1982	1982 à 1990	1990 à 1999	1999 à 2009
Variation annuelle moyenne de la population en %	-0,5	+0,6	+0,2	+0,9	+0,7
- due au solde naturel en %	+0,0	+0,1	+0,1	+0,7	+0,8
- due au solde apparent des entrées sorties en %	-0,5	+0,5	+0,2	+0,3	-0,1
Taux de natalité en ‰	13,1	11,3	11,0	14,8	14,3
Taux de mortalité en ‰	13,2	9,8	10,3	8,2	5,9

Sources : Insee, RP1968 à 1990 dénombremments - RP1999 et RP2009 exploitations principales - État civil.

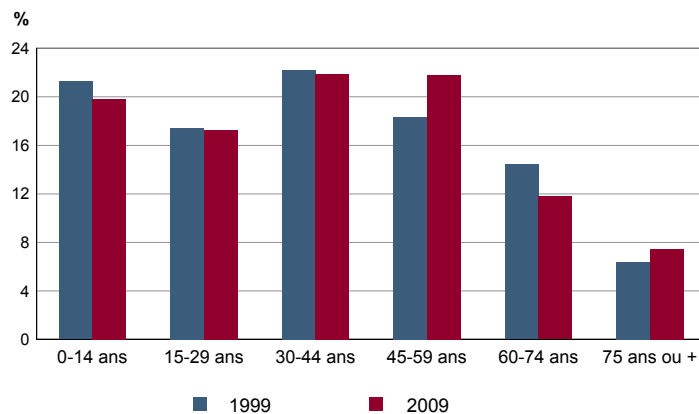
POP G1 - Naissances et décès


Source : Insee, État civil

POP T3 - Population par sexe et âge en 2009

	Hommes	%	Femmes	%
Ensemble	778	100,0	742	100,0
0 à 14 ans	168	21,6	133	17,9
15 à 29 ans	121	15,5	142	19,1
30 à 44 ans	172	22,1	160	21,6
45 à 59 ans	176	22,6	155	20,9
60 à 74 ans	90	11,6	89	12,0
75 à 89 ans	47	6,1	57	7,7
90 ans ou plus	3	0,4	6	0,8
0 à 19 ans	208	26,7	188	25,3
20 à 64 ans	469	60,3	438	59,1
65 ans ou plus	101	13,0	116	15,6

Source : Insee, RP2009 exploitation principale.

POP G2 - Population par grande tranche d'âge


Sources : Insee, RP1999 et RP2009 exploitations principales.

POP T4M - Lieu de résidence 5 ans auparavant

Personne de 5 ans ou plus habitant 5 ans auparavant :	2009	%
Le même logement	Données non disponibles suite à changement de questionnaire	
Un autre logement de la même commune		
Une autre commune du même département		
Un autre département de la même région		
Une autre région de France métropolitaine		
Un DOM		
Hors de France métropolitaine ou d'un DOM		

Source : Insee, RP2009 exploitation principale.

POP G3 - Part en 2009 des personnes qui résidaient dans un autre logement 5 ans auparavant selon l'âge

Données non disponibles suite à changement de questionnaire

POP T5 - Population de 15 ans ou plus selon la catégorie socioprofessionnelle

	2009	%	1999	%
Ensemble	Tableau non disponible pour cette zone			
Agriculteurs exploitants				
Artisans, commerçants, chefs d'entreprise				
Cadres et professions intellectuelles supérieures				
Professions intermédiaires				
Employés				
Ouvriers				
Retraités				
Autres personnes sans activité professionnelle				

Sources : Insee, RP1999 et RP2009 exploitations complémentaires.

POP T6 - Population de 15 ans ou plus par sexe, âge et catégorie socioprofessionnelle en 2009

	Hommes	Femmes	Part en % de la population âgée de		
			15 à 24 ans	25 à 54 ans	55 ans ou +
Ensemble	Tableau non disponible pour cette zone				
Agriculteurs exploitants					
Artisans, commerçants, chefs d'entreprise					
Cadres et professions intellectuelles supérieures					
Professions intermédiaires					
Employés					
Ouvriers					
Retraités					
Autres personnes sans activité professionnelle					

Source : Insee, RP2009 exploitation complémentaire.

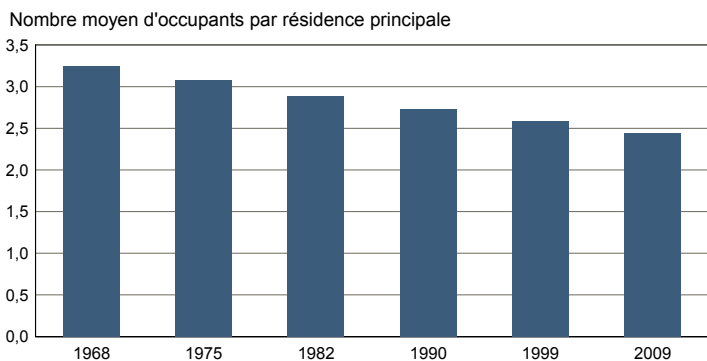
FAM T1 - Ménages selon la structure familiale

	Nombre de ménages				Population des ménages	
	2009	%	1999	%	2009	1999
Ensemble						
Ménages d'une personne						
- hommes seuls						
- femmes seules						
Autres ménages sans famille						
Ménages avec famille(s)						
dont la famille principale est :						
- un couple sans enfant						
- un couple avec enfant(s)						
- une famille monoparentale						

Tableau non disponible pour cette zone

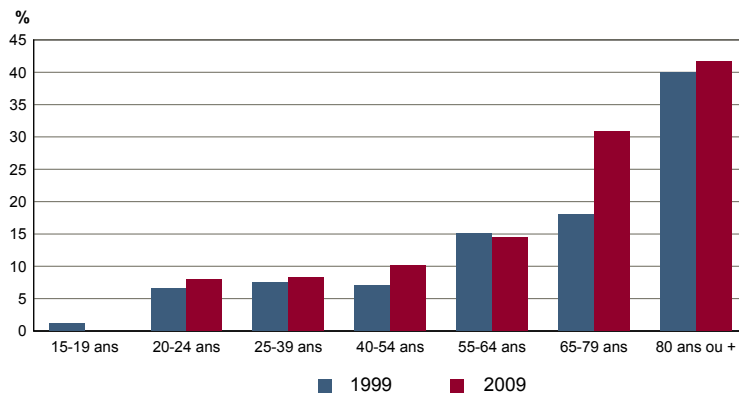
Sources : Insee, RP1999 et RP2009 exploitations complémentaires.

FAM G1M - Évolution de la taille des ménages



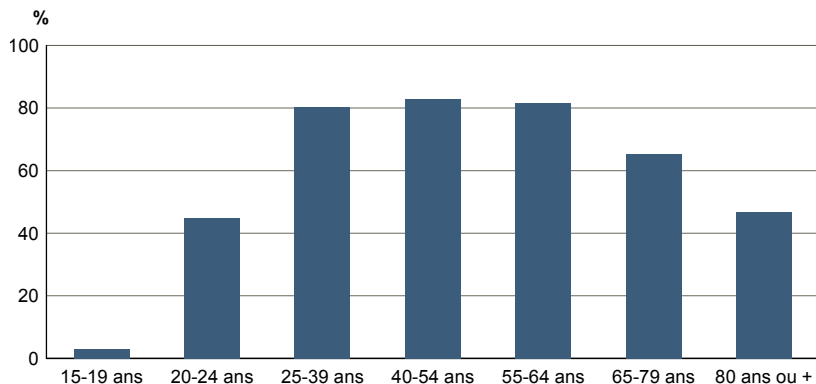
Sources : Insee, RP1968 à 1990 dénombremens - RP1999 et RP2009 exploitations principales.

FAM G2 - Personnes de 15 ans ou plus vivant seules selon l'âge - population des ménages



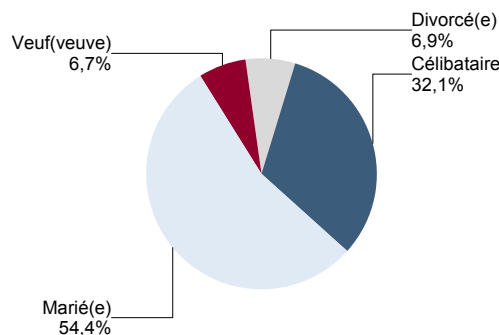
Sources : Insee, RP1999 et RP2009 exploitations principales.

FAM G3 - Personnes de 15 ans ou plus déclarant vivre en couple selon l'âge en 2009



Source : Insee, RP2009 exploitation principale.

FAM G4 - État matrimonial légal des personnes de 15 ans ou plus en 2009



Source : Insee, RP2009 exploitation principale.

FAM T2 - Ménages selon la catégorie socioprofessionnelle de la personne de référence en 2009

FAM G5 - Ménages selon la catégorie socio-professionnelle de la personne de référence

	Ménages	%	Population des ménages	%
Ensemble	Tableau non disponible pour cette zone			
Agriculteurs exploitants				
Artisans, commerçants, chefs d'entreprise				
Cadres et professions intellectuelles sup.				
Professions intermédiaires				
Employés				
Ouvriers				
Retraités				
Autres pers. sans activité professionnelle				

Source : Insee, RP2009 exploitation complémentaire.

Graphique non disponible pour cette zone

Sources : Insee, RP1999 et RP2009 exploitations complémentaires.

FAM T3 - Composition des familles

	2009	%	1999	%
Ensemble	Tableau non disponible pour cette zone			
Couples avec enfant(s)				
Familles monoparentales :				
hommes seuls avec enfant(s)				
femmes seules avec enfant(s)				
Couples sans enfant				

Sources : Insee, RP1999 et RP2009 exploitations complémentaires.

FAM T4 - Familles selon le nombre d'enfants âgés de moins de 25 ans

	2009	%	1999	%
Ensemble	Tableau non disponible pour cette zone			
Aucun enfant				
1 enfant				
2 enfants				
3 enfants				
4 enfants ou plus				

Sources : Insee, RP1999 et RP2009 exploitations complémentaires.

EMP T1 - Population de 15 à 64 ans par type d'activité

	2009	1999
Ensemble	1 002	879
Actifs en %	73,0	72,6
dont :		
actifs ayant un emploi en %	66,1	64,2
chômeurs en %	6,9	8,0
Inactifs en %	27,0	27,4
élèves, étudiants et stagiaires non rémunérés en %	7,9	9,4
retraités ou préretraités en %	9,7	7,3
autres inactifs en %	9,4	10,7

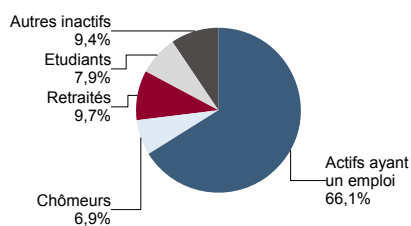
En 1999, les militaires du contingent formaient une catégorie d'actifs à part.

Sources : Insee, RP1999 et RP2009 exploitations principales.

EMP T2 - Activité et emploi de la population de 15 à 64 ans par sexe et âge en 2009

	Population	Actifs	Taux d'activité en %	Actifs ayant un emploi	Taux d'emploi en %
Ensemble	1 002	732	73,0	663	66,1
15 à 24 ans	170	80	47,1	63	37,2
25 à 54 ans	648	585	90,2	540	83,4
55 à 64 ans	184	67	36,6	59	32,3
Hommes	509	394	77,4	369	72,6
15 à 24 ans	72	35	47,9	31	42,5
25 à 54 ans	340	327	95,9	309	90,7
55 à 64 ans	96	33	34,0	30	30,9
Femmes	494	338	68,5	294	59,5
15 à 24 ans	98	46	46,4	33	33,3
25 à 54 ans	308	258	83,9	232	75,2
55 à 64 ans	88	35	39,3	30	33,7

Source : Insee, RP2009 exploitation principale.

EMP G1 - Population de 15 à 64 ans par type d'activité en 2009


Source : Insee, RP2009 exploitation principale.

EMP T3 - Population active de 15 à 64 ans selon la catégorie socioprofessionnelle
Ensemble

dont :

- Agriculteurs exploitants
- Artisans, commerçants, chefs d'entreprise
- Cadres et professions intellectuelles sup.
- Professions intermédiaires
- Employés
- Ouvriers

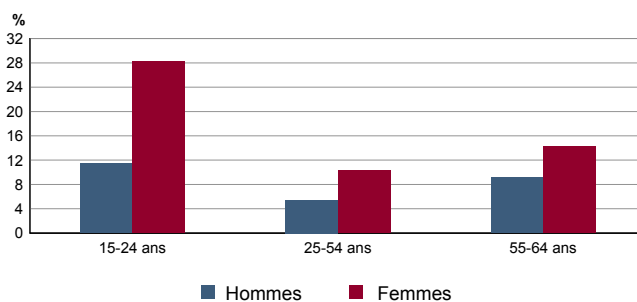
Tableau non disponible pour cette zone

Sources : Insee, RP1999 et RP2009 exploitations complémentaires.

EMP T4 - Chômage (au sens du recensement) des 15-64 ans

	2009	1999
Nombre de chômeurs	69	70
Taux de chômage en %	9,5	11,0
Taux de chômage des hommes en %	6,3	10,2
Taux de chômage des femmes en %	13,2	12,0
Part des femmes parmi les chômeurs en %	64,3	47,1

Sources : Insee, RP1999 et RP2009 exploitations principales.

EMP G2 - Taux de chômage (au sens du recensement) des 15-64 ans par sexe et âge en 2009


Source : Insee, RP2009 exploitation principale.

EMP T5 - Emploi et activité

	2009	1999
Nombre d'emplois dans la zone	238	215
Actifs ayant un emploi résidant dans la zone	669	565
Indicateur de concentration d'emploi	35,6	38,1
Taux d'activité parmi les 15 ans ou plus en %	60,5	57,4

L'indicateur de concentration d'emploi est égal au nombre d'emplois dans la zone pour 100 actifs ayant un emploi résidant dans la zone.

Sources : Insee, RP1999 et RP2009 exploitations principales lieu de résidence et lieu de travail.

RP : Recensement de la population

EMP T6 - Emplois selon le statut professionnel

	2009	%	1999	%
Ensemble	238	100,0	215	100,0
Salariés	201	84,6	155	72,1
dont femmes	72	30,1	79	36,7
dont temps partiel	35	14,7	45	20,9
Non salariés	37	15,4	60	27,9
dont femmes	15	6,2	22	10,2
dont temps partiel	1	0,4	5	2,3

Sources : Insee, RP1999 et RP2009 exploitations principales lieu de travail.

EMP T7 - Emplois par catégorie socioprofessionnelle en 2009

EMP G3 - Emplois par catégorie socioprofessionnelle

	Nombre	%
Ensemble		
Agriculteurs exploitants		
Artisans, commerçants, chefs d'entreprise		
Cadres et professions intellectuelles sup.		
Professions intermédiaires		
Employés		
Ouvriers		

Tableau non disponible pour cette zone

Graphique non disponible pour cette zone

Source : Insee, RP2009 exploitation complémentaire lieu de travail.

Sources : Insee, RP1999 et RP2009 exploitations complémentaires lieu de travail.

EMP T8 - Emplois selon le secteur d'activité

	Nombre	2009		1999		
		%	dont femmes en %	dont salariés en %	Nombre	%
Ensemble						
Agriculture						
Industrie						
Construction						
Commerce, transports, services divers						
Administration publique, enseignement, santé, action sociale						

Tableau non disponible pour cette zone

Sources : Insee, RP1999 et RP2009 exploitations complémentaires lieu de travail.

EMP G4 - Taux de féminisation des emplois par statut et secteur d'activité en 2009

Graphique non disponible pour cette zone

Source : Insee, RP2009 exploitation complémentaire lieu de travail.

ACT T1 - Population de 15 ans ou plus ayant un emploi selon le statut en 2009

	Nombre	%	dont % temps partiel	dont % femmes
Ensemble	669	100,0	17,5	44,5
Salariés	597	89,2	19,2	46,4
Non salariés	72	10,8	2,7	28,8

Source : Insee, RP2009 exploitation principale.

ACT T2 - Statut et condition d'emploi des 15 ans ou plus selon le sexe en 2009

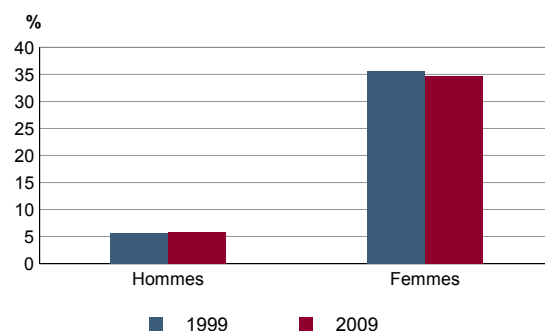
	Hommes	%	Femmes	%
Ensemble	371	100,0	298	100,0
Salariés	320	86,1	277	93,0
Titulaires de la fonction publique et contrats à durée indéterminée	285	76,8	230	77,1
Contrats à durée déterminée	16	4,3	28	9,3
Intérim	10	2,7	9	3,0
Emplois aidés	1	0,3	3	1,0
Apprentissage - stage	8	2,1	8	2,7
Non salariés	51	13,9	21	7,0
Indépendants	24	6,4	18	6,0
Employeurs	28	7,5	2	0,7
Aides familiaux	0	0,0	1	0,3

Source : Insee, RP2009 exploitation principale.

ACT T3 - Salariés de 15 à 64 ans par sexe, âge et temps partiel en 2009

	Hommes	dont % temps partiel	Femmes	dont % temps partiel
Ensemble	318	5,6	276	34,8
15 à 24 ans	29	6,9	31	35,5
25 à 54 ans	264	4,9	219	35,3
55 à 64 ans	25	12,0	27	29,6

Source : Insee, RP2009 exploitation principale.

ACT G1 - Part des salariés de 15 ans ou plus à temps partiel par sexe


Sources : Insee, RP1999 et RP2009 exploitations principales.

ACT T4 - Lieu de travail des actifs de 15 ans ou plus ayant un emploi qui résident dans la zone

	2009	%	1999	%
Ensemble	669	100,0	565	100,0
Travaillent :				
dans la commune de résidence	119	17,8	139	24,6
dans une commune autre que la commune de résidence	550	82,2	426	75,4
située dans le département de résidence	523	78,3	402	71,2
située dans un autre département de la région de résidence	7	1,0	6	1,1
située dans une autre région en France métropolitaine	19	2,8	14	2,5
située dans une autre région hors de France métropolitaine (Dom, Com, étranger)	1	0,1	4	0,7

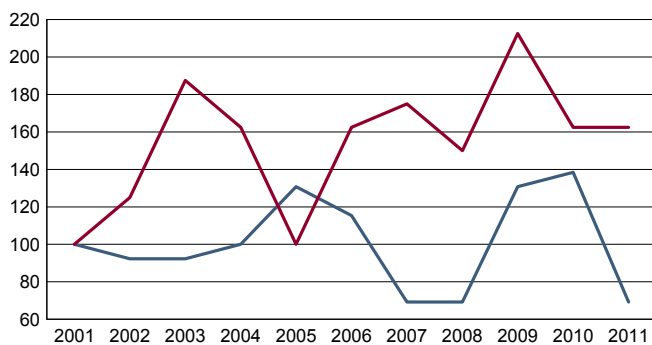
Sources : Insee, RP1999 et RP2009 exploitations principales.

DEFM T1 - Catégories de demandeurs d'emploi inscrits en fin de mois selon le sexe et l'âge

	Demandeurs de catégorie ABC				Evolution 2010-2011 en %			Demandeurs de catégorie A		
	Au 31 décembre 2011			Evolution 2010-2011 en %			Au 31 décembre 2011			
	Ensemble	%	Hommes	Femmes	Ensemble	Hommes	Femmes	Ensemble	Hommes	Femmes
Ensemble	100	100,0	45	55	5,3	2,3	7,8	50	30	20
15 à 24 ans	17	17,0	11	6	-34,6	-15,4	-53,8	9	c	c
25 à 49 ans	63	63,0	28	35	26,0	16,7	34,6	28	17	11
50 ans ou plus	20	20,0	6	14	5,3	-14,3	16,7	13	c	c
Chômeurs de longue durée	47	100,0	21	26	11,9	16,7	8,3	///	///	///
15 à 24 ans	5	10,6	c	c	-28,6	c	c	///	///	///
25 à 49 ans	27	57,4	13	14	28,6	30,0	27,3	///	///	///
50 ans ou plus	15	31,9	c	c	7,1	c	c	///	///	///

/// : information(s) non disponible(s) pour ce niveau géographique

 Champ : demandeurs d'emploi inscrits à Pôle emploi, tenus de faire des actes positifs de recherche d'emploi.
 Source : Pôle emploi, Dares, Statistiques du marché du travail.

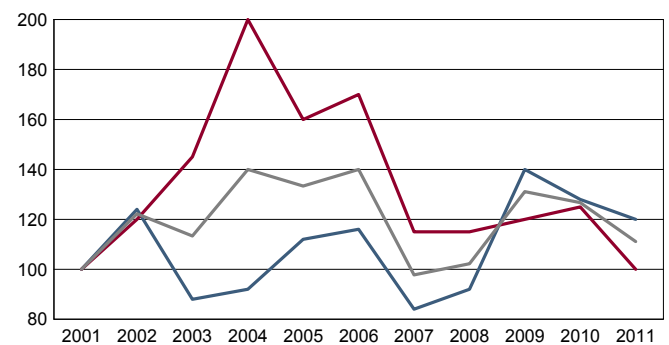
DEFM G1 - Evolution des DEFM de catégorie A selon l'âge


Indice base 100 en 2001

— moins de 25 ans — 50 ans ou plus

Champ : demandeurs d'emploi inscrits à Pôle emploi, tenus de faire des actes positifs de recherche d'emploi, sans emploi.

Source : Pôle emploi, Dares, Statistiques du marché du travail.

DEFM G2 - Evolution des DEFM de catégorie A selon le sexe


Indice base 100 en 2001

— Hommes — Femmes — Ensemble

Champ : demandeurs d'emploi inscrits à Pôle emploi, tenus de faire des actes positifs de recherche d'emploi, sans emploi.

Source : Pôle emploi, Dares, Statistiques du marché du travail.

DEFM T2 - Motif d'inscription des demandeurs d'emploi

	Demandeurs de catégorie ABC			Evol 2010-2011 en %		Demandeurs de catégorie A		
	Au 31 décembre 2011			Evol 2010-2011 en %		Au 31 décembre 2011		
	Ensemble	%	dont femmes	Ensemble	Femmes	Ensemble	%	dont femmes
Ensemble	100	100,0	55	5,3	7,8	50	100,0	20
dont : licenciement	19	19,0	8	18,8	14,3	10	20,0	c
démission	6	6,0	c	0,0	c	0	0,0	0
fin de contrat à durée limitée	32	32,0	16	-8,6	0,0	14	28,0	5
première entrée	c	c	c	c	c	c	c	c

Champ : demandeurs d'emploi inscrits à Pôle emploi, tenus de faire des actes positifs de recherche d'emploi.

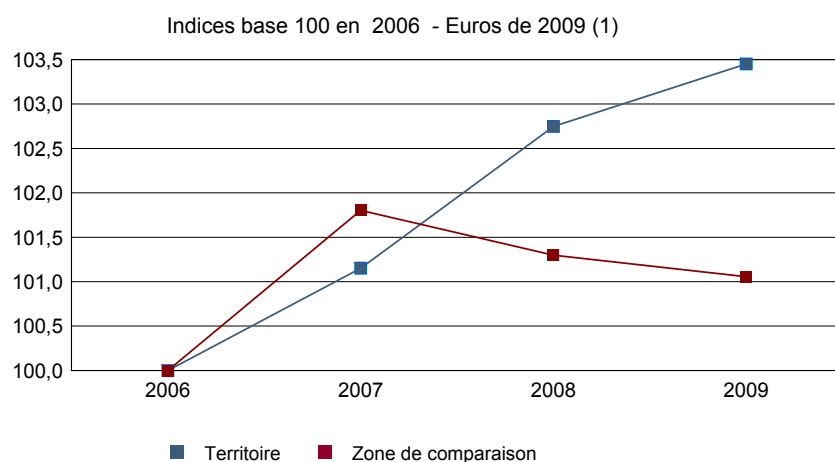
Source : Pôle emploi, Dares, Statistiques du marché du travail.

Impôts et revenus des foyers fiscaux
REV T1 - Impôts sur le revenu des foyers fiscaux

	2009	2008(1)	2007(1)	2006(1)
Ensemble des foyers fiscaux	858	879	847	851
Revenu net déclaré (K Euros)	16 818	17 113	16 234	16 125
Revenu net déclaré moyen (Euros)	19 602	19 468	19 166	18 948
Impôt moyen (Euros)	452	391	437	455
Foyers fiscaux imposables	433	440	452	444
Proportion en %	50,5	50,1	53,4	52,2
Revenu net déclaré (K Euros)	12 442	12 575	12 360	12 066
Revenu net déclaré moyen (Euros)	28 733	28 581	27 346	27 176
Foyers fiscaux non imposables	425	439	395	407
Proportion en %	49,5	49,9	46,6	47,8
Revenu net déclaré (en K Euros)	4 377	4 537	3 873	4 059
Revenu net déclaré moyen (Euros)	10 298	10 335	9 806	9 972

(1) : les valeurs des années antérieures à 2009 sont exprimées en euros constants de 2009.

Source : DGFIP, Impôt sur le revenu des personnes physiques.

REV G1 - Évolution du revenu net déclaré moyen - Ensemble des foyers fiscaux


(1) : les valeurs des années antérieures à 2009 sont exprimées en euros constants de 2009.

Source : DGFIP, Impôt sur le revenu des personnes physiques.



Revenus fiscaux des ménages

REV T2 - Ménages fiscaux et distribution des revenus

	2010
Nombre de ménages fiscaux	666
Nombre de personnes dans les ménages fiscaux	1 625,5
Médiane des revenus déclarés en euros par unité de consommation	17 125

Source : Insee, Revenus fiscaux localisés des ménages.

LOG T1M - Évolution du nombre de logements par catégorie

	1968	1975	1982	1990	1999	2009
Ensemble	518	524	690	721	762	810
Résidences principales	392	397	444	478	545	618
Résidences secondaires et logements occasionnels	74	96	214	209	184	138
Logements vacants	52	31	32	34	33	53

Sources : Insee, RP1968 à 1990 dénombremens - RP1999 et RP2009 exploitations principales.

LOG T2 - Catégories et types de logements

	2009	%	1999	%
Ensemble	810	100,0	762	100,0
Résidences principales	618	76,4	545	71,5
Résidences secondaires et logements occasionnels	138	17,1	184	24,1
Logements vacants	53	6,5	33	4,3
Maisons	760	93,9	742	97,4
Appartements	22	2,7	7	0,9

Sources : Insee, RP1999 et RP2009 exploitations principales.

LOG T3 - Résidences principales selon le nombre de pièces

	2009	%	1999	%
Ensemble	618	100,0	545	100,0
1 pièce	7	1,1	8	1,5
2 pièces	52	8,5	55	10,1
3 pièces	103	16,6	138	25,3
4 pièces	160	25,9	138	25,3
5 pièces ou plus	296	47,8	206	37,8

Sources : Insee, RP1999 et RP2009 exploitations principales.

LOG T4 - Nombre moyen de pièces des résidences principales

	2009	1999
Nombre moyen de pièces par résidence principale	4,5	4,1
- maison	4,6	4,2
- appartement	2,8	3,3

Sources : Insee, RP1999 et RP2009 exploitations principales.

LOG T5 - Résidences principales en 2009 selon la période d'achèvement

	Nombre	%
Résidences principales construites avant 2007		
Avant 1949	Données non disponibles suite à changement de questionnaire	
De 1949 à 1974	Données non disponibles suite à changement de questionnaire	
De 1975 à 1989	Données non disponibles suite à changement de questionnaire	
De 1990 à 2006	Données non disponibles suite à changement de questionnaire	

Source : Insee, RP2009 exploitation principale.

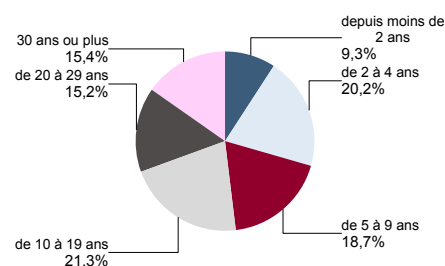
LOG G1 - Résidences principales en 2009 selon le type de logement et la période d'achèvement

Données non disponibles suite à changement de questionnaire

LOG T6 - Ancienneté d'emménagement dans la résidence principale en 2009

	Nombre de ménages	Part des ménages en %	Population des ménages	Nombre moyen de pièces par logement	
				logement	personne
Ensemble	618	100,0	1 509	4,5	1,9
Depuis moins de 2 ans	57	9,3	141	4,0	1,6
De 2 à 4 ans	125	20,2	317	4,2	1,6
De 5 à 9 ans	116	18,7	308	4,5	1,7
10 ans ou plus	321	51,8	744	4,8	2,1

Source : Insee, RP2009 exploitation principale.

LOG G2 - Ancienneté d'emménagement des ménages en 2009


Source : Insee, RP2009 exploitation principale.

LOG T7 - Résidences principales selon le statut d'occupation

	2009		Ancienneté moyenne d'emménagement en année(s)	1999	
	Nombre	%		Nombre	%
Ensemble	618	100,0	1 509	545	100,0
Propriétaire	487	78,7	1 228	402	73,8
Locataire	123	19,8	263	132	24,2
dont d'un logement HLM loué vide	27	4,3	60	34	6,2
Logé gratuitement	9	1,4	18	11	2,0

Sources : Insee, RP1999 et RP2009 exploitations principales.

LOG T8M - Confort des résidences principales

	2009	%	1999	%
Ensemble	618	100,0	545	100,0
Salle de bain avec baignoire ou douche	599	96,8	521	95,6
Chauffage central collectif	1	0,2	4	0,7
Chauffage central individuel	244	39,5	244	44,8
Chauffage individuel "tout électrique"	156	25,3	114	20,9

Sources : Insee, RP1999 et RP2009 exploitations principales.

LOG T9 - Équipement automobile des ménages

	2009	%	1999	%
Ensemble	618	100,0	545	100,0
Au moins un emplacement réservé au stationnement	428	69,3	426	78,2
Au moins une voiture	571	92,3	479	87,9
- 1 voiture	239	38,7	236	43,3
- 2 voitures ou plus	331	53,6	243	44,6

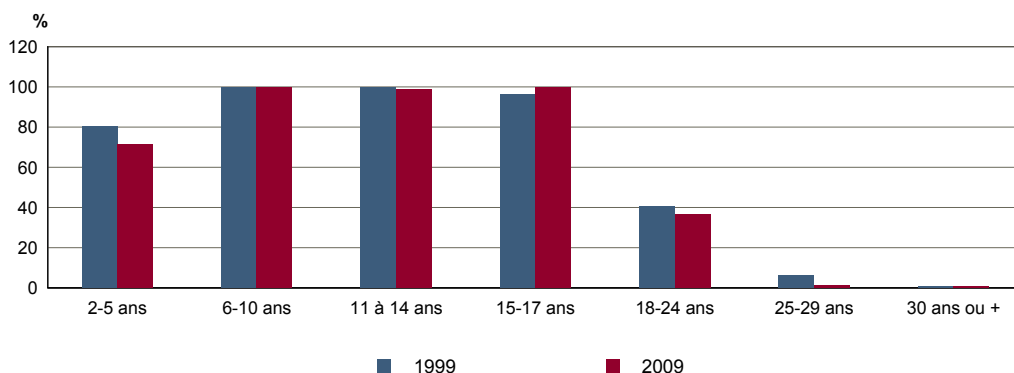
Sources : Insee, RP1999 et RP2009 exploitations principales.

FOR T1 - Scolarisation selon l'âge et le sexe en 2009

	Ensemble	Population scolarisée	Part de la population scolarisée en %		
			Ensemble	Hommes	Femmes
2 à 5 ans	76	54	71,4	71,7	71,0
6 à 10 ans	102	102	100,0	100,0	100,0
11 à 14 ans	71	70	98,6	97,9	100,0
15 à 17 ans	58	58	100,0	100,0	100,0
18 à 24 ans	112	41	36,3	27,3	42,1
25 à 29 ans	92	1	1,1	0,0	2,3
30 ans ou plus	957	6	0,6	0,4	0,8

Source : Insee, RP2009 exploitation principale.

FOR G1 - Taux de scolarisation selon l'âge



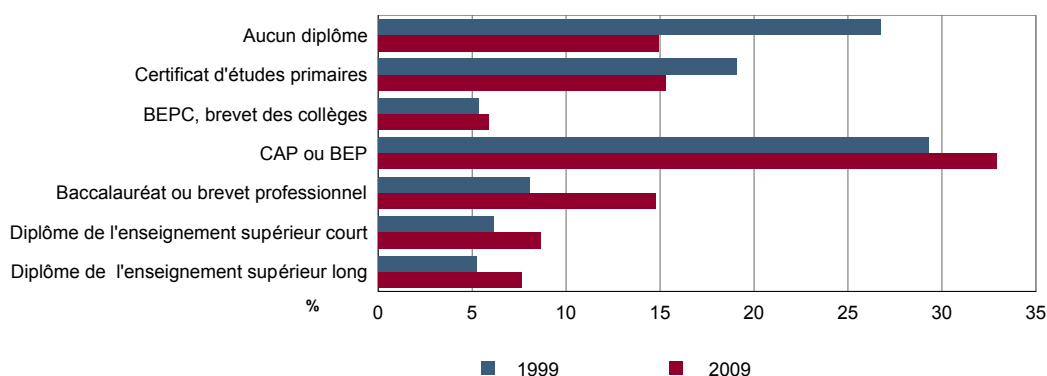
Sources : Insee, RP1999 et RP2009 exploitations principales.

FOR T2 - Diplôme le plus élevé de la population non scolarisée de 15 ans ou plus selon le sexe en 2009

	Ensemble	Hommes	Femmes
Population non scolarisée de 15 ans ou plus	1 113	567	546
Part des titulaires en % :			
- d'aucun diplôme	14,9	15,4	14,5
- du certificat d'études primaires	15,3	11,5	19,2
- du BEPC, brevet des collèges	5,9	4,4	7,4
- d'un CAP ou d'un BEP	32,9	38,2	27,4
- d'un baccalauréat ou d'un brevet professionnel	14,8	15,9	13,6
- d'un diplôme de l'enseignement supérieur court	8,6	6,3	11,1
- d'un diplôme de l'enseignement supérieur long	7,6	8,4	6,9

Source : Insee, RP2009 exploitation principale.

FOR G2 - Diplôme le plus élevé de la population non scolarisée de 15 ans ou plus



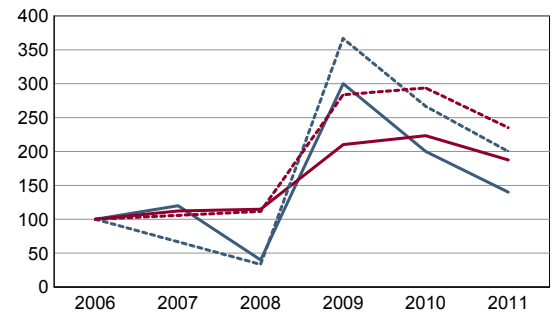
Sources : Insee, RP1999 et RP2009 exploitations principales.

RP : Recensement de la population

DEN T1 - Créations d'entreprises par secteur d'activité en 2011

	Ensemble	%	Taux de création
Ensemble	7	100,0	12,3
Industrie	1	14,3	11,1
Construction	0	0,0	0,0
Commerce, transports, services divers	6	85,7	19,4
dont commerce et réparation auto.	3	42,9	50,0
Administration publique, enseignement, santé, action sociale	0	0,0	0,0

Champ : activités marchandes hors agriculture.
Source : Insee, REE (Sirène).

DEN G1 - Évolution des créations d'entreprises


indice base 100 en 2006

— Territoire : ensemble
- - - Territoire : entreprises individuelles
— Zone de comparaison : ensemble
- - - Zone de comparaison : entreprises individuelles

Note de lecture : application du régime de l'auto-entrepreneur à partir du 1er janvier 2009.

Champ : activités marchandes hors agriculture.
Source : Insee, REE (Sirène).

DEN T2 - Créations d'entreprises individuelles par secteur d'activité en 2011

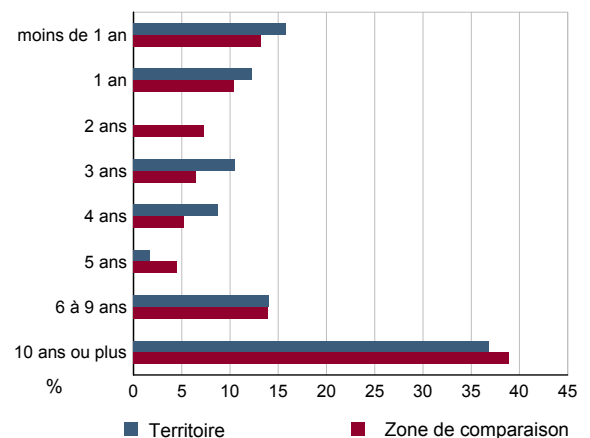
	Entreprises individuelles créées	dont auto-entrepreneurs	Part en % dans l'ensemble des créations	
			des entreprises individuelles	des auto-entrepreneurs
Ensemble	6	4	85,7	57,1
Industrie	1	c	100,0	c
Construction	0	c	///	///
Commerce, transports, services divers	5	c	83,3	c
dont commerce, réparation auto.	3	c	100,0	c
Administration publique, enseignement, santé, action sociale	0	c	///	///

Champ : activités marchandes hors agriculture.
Source : Insee, REE (Sirène).

DEN T3 - Nombre d'entreprises par secteur d'activité au 1er janvier 2011

	Nombre	%
Ensemble	57	100,0
Industrie	9	15,8
Construction	14	24,6
Commerce, transports, services divers	31	54,4
dont commerce et réparation auto.	6	10,5
Administration publique, enseignement, santé, action sociale	3	5,3

Champ : activités marchandes hors agriculture.
Source : Insee, REE (Sirène).

DEN G2 - Âge des entreprises au 1er janvier 2011


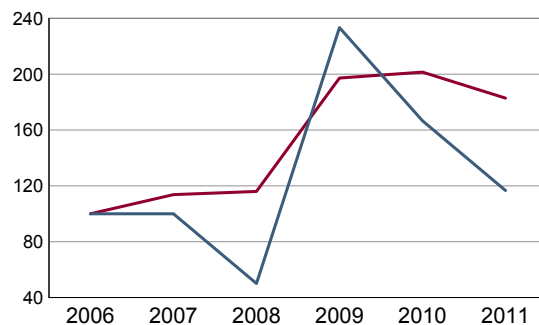
Champ : activités marchandes hors agriculture.
Source : Insee, REE (Sirène).

DEN T4 - Créations d'établissements par secteur d'activité en 2011

	Ensemble	%	Taux de création
Ensemble	7	100,0	12,1
Industrie	1	14,3	11,1
Construction	0	0,0	0,0
Commerce, transports, services divers	6	85,7	18,8
dont commerce et réparation auto.	3	42,9	37,5
Administration publique, enseignement, santé, action sociale	0	0,0	0,0

Champ : activités marchandes hors agriculture.

Source : Insee, REE (Sirène)

DEN G3 - Évolution des créations d'établissements


indice base 100 en 2006

— Territoire
— Zone de comparaison

Note de lecture : application du régime de l'auto-entrepreneur à partir du 1er janvier 2009.

Champ : activités marchandes hors agriculture.

Source : Insee, REE (Sirène).

DEN T5 - Nombre d'établissements par secteur d'activité au 1er janvier 2011

	Nombre	%
Ensemble	58	100,0
Industrie	9	15,5
Construction	14	24,1
Commerce, transports, services divers	32	55,2
dont commerce et réparation auto.	8	13,8
Administration publique, enseignement, santé, action sociale	3	5,2

Champ : activités marchandes hors agriculture.

Source : Insee, REE (Sirène).

CEN T1 - Établissements actifs par secteur d'activité au 31 décembre 2010

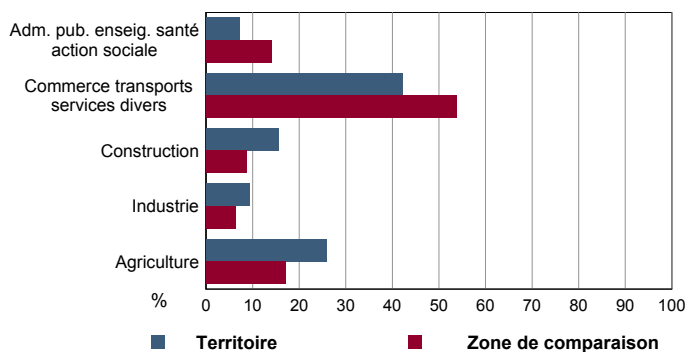
	Total	%	0 salarié	1 à 9 salarié(s)	10 à 19 salariés	20 à 49 salariés	50 salariés ou plus
Ensemble	97	100,0	74	20	2	0	1
Agriculture, sylviculture et pêche	25	25,8	22	3	0	0	0
Industrie	9	9,3	4	4	0	0	1
Construction	15	15,5	9	6	0	0	0
Commerce, transports et services divers	41	42,3	35	6	0	0	0
dont commerce, réparation auto	8	8,2	6	2	0	0	0
Administration publique, enseignement, santé, action sociale	7	7,2	4	1	2	0	0

Champ : ensemble des activités.
Source : Insee, CLAP.

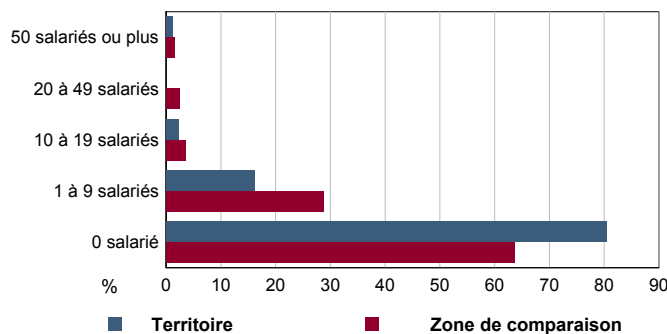
CEN T2 - Postes salariés par secteur d'activité au 31 décembre 2010

	Total	%	1 à 9 salarié(s)	10 à 19 salariés	20 à 49 salariés	50 à 99 salariés	100 salariés ou plus
Ensemble	165	100,0	50	27	0	88	0
Agriculture, sylviculture et pêche	5	3,0	5	0	0	0	0
Industrie	95	57,6	7	0	0	88	0
Construction	20	12,1	20	0	0	0	0
Commerce, transports et services divers	10	6,1	10	0	0	0	0
dont commerce, réparation auto	3	1,8	3	0	0	0	0
Administration publique, enseignement, santé, action sociale	35	21,2	8	27	0	0	0

Champ : ensemble des activités.
Source : Insee, CLAP.

CEN G1 - Répartition des établissements actifs par secteur d'activité au 31 décembre 2010


Champ : ensemble des activités.
Source : Insee, CLAP.

CEN G2 - Répartition des établissements actifs par tranche d'effectif salarié au 31 décembre 2010


Champ : ensemble des activités.
Source : Insee, CLAP.

CEN T3 - Établissements selon les sphères de l'économie au 31 décembre 2010

	Nombre	%	Postes salariés	%
Ensemble	97	100,0	165	100,0
Sphère non présenteielle	48	49,5	99	60,0
dont domaine public	0	0,0	0	0,0
Sphère présenteielle	49	50,5	66	40,0
dont domaine public	2	4,1	27	40,9

Champ : ensemble des activités.
Source : Insee, CLAP.

CEN T4 - Entreprises (sièges sociaux actifs) par secteur d'activité au 31 décembre 2010

	Nombre	%
Ensemble	92	100,0
Agriculture, sylviculture et pêche	23	25,0
Industrie	9	9,8
Construction	15	16,3
Commerce, transports et service divers	39	42,4
dont commerce, réparation auto	6	6,5
Adm. pub., enseignement, santé, action sociale	6	6,5

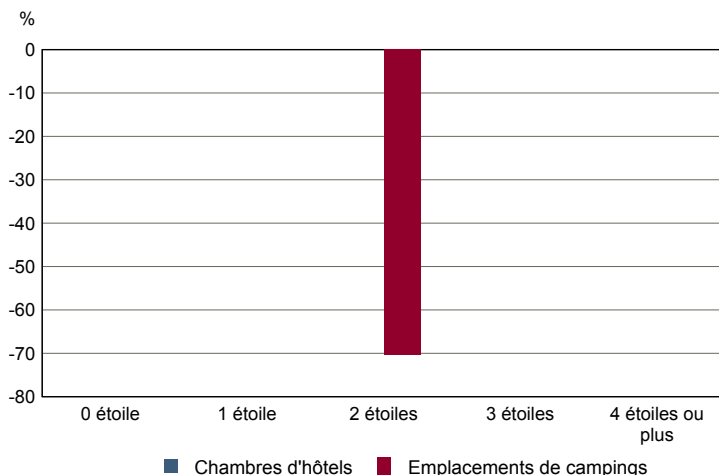
Champ : ensemble des activités.
Source : Insee, CLAP.

TOU T1 - Nombre et capacité des hôtels selon le nombre d'étoiles

TOU G1 - Évolution 2008 - 2012 des chambres d'hôtels et d'emplacements de camping(1) selon le nombre d'étoiles

	au 01/01/2012		au 01/01/2008	
	Hôtels	Chambres	Hôtels	Chambres
Ensemble	0	0	0	0
0 étoile	0	0	0	0
1 étoile	0	0	0	0
2 étoiles	0	0	0	0
3 étoiles	0	0	0	0
4 étoiles ou plus	0	0	0	0

Source : Insee, Direction du tourisme - hébergements touristiques.



(1) : l'homologation 0 étoile n'existe pas pour les campings

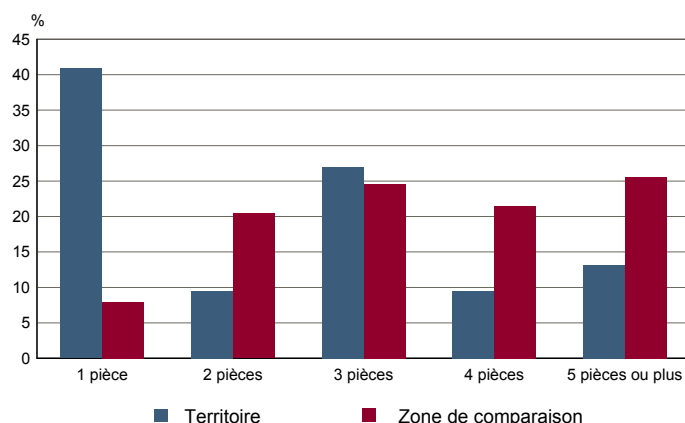
Source : Insee, Direction du tourisme - hébergements touristiques.

TOU T2 - Nombre et capacité des campings selon le nombre d'étoiles

TOU G2 - Répartition en 2009 des résidences secondaires selon le nombre de pièces

	au 01/01/2012		au 01/01/2008	
	Terrains	Emplacements	Terrains	Emplacements
Ensemble	1	13	1	44
1 étoile	0	0	0	0
2 étoiles	1	13	1	44
3 étoiles	0	0	0	0
4 étoiles	0	0	0	0

Source : Insee, Direction du tourisme - hébergements touristiques.



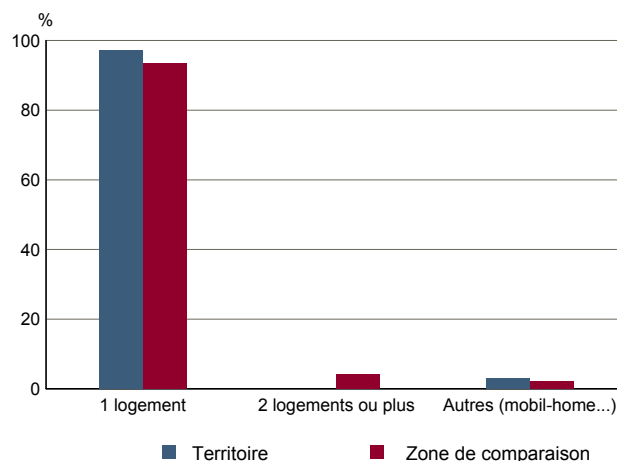
Source : Insee, RP2009 exploitation principale.

TOU T3 - Résidences secondaires en 2009 selon la période d'achèvement

TOU G3 - Répartition en 2009 des résidences secondaires selon le nombre de logements

	Nombre	%
Ensemble des logements	810	100,0
dont résidences secondaires	136	16,9
Résidences secondaires construites avant 2007		
Avant 1949	Données non disponibles suite à changement de questionnaire	
De 1949 à 1974	Données non disponibles suite à changement de questionnaire	
De 1975 à 1989	Données non disponibles suite à changement de questionnaire	
De 1990 à 2006	Données non disponibles suite à changement de questionnaire	

Source : Insee, RP2009 exploitation principale.



Source : Insee, RP2009 exploitation principale.